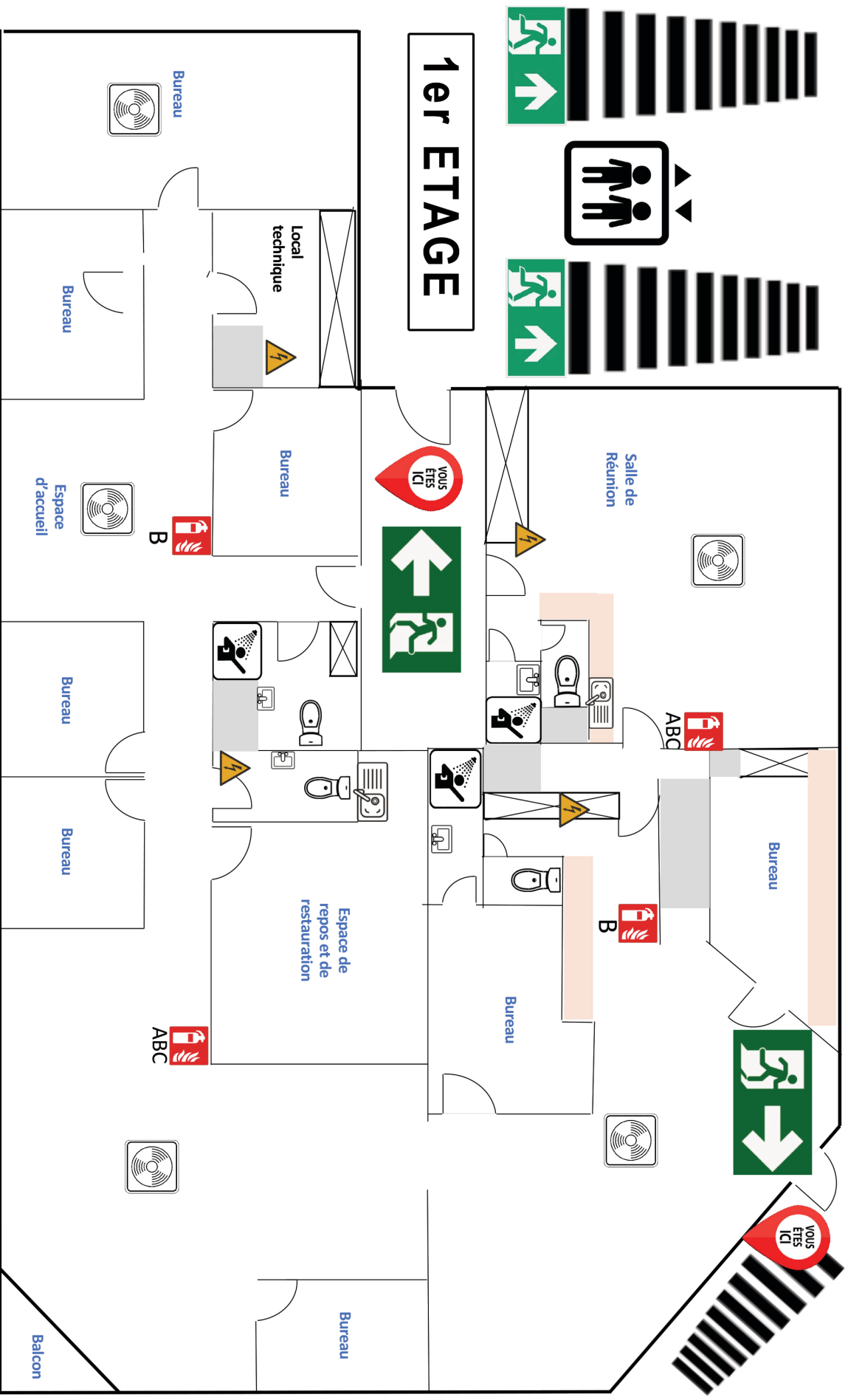


PLAN D'ÉVACUATION



1er ETAGE

ÉVACUATION



A l'audition des signaux d'évacuation, évacuez les lieux sans précipitation.



N'utilisez pas les ascenseurs ou monte-charges.



Ne revenez jamais en arrière sans y avoir été invité.



Place de la petite sirène

CONSIGNES D'INCENDIE



En cas d'incendie, gardez votre calme et prévenez le :

18



Attaquez le foyer par la base au moyen des extincteurs appropriés sans prendre de risques.



Dans la chaleur et la fumée, baissez vous, l'air frais est près du sol.

ACCIDENT



Prévenez le :